
ADRESSE

71 - 73, rue des Rotondes
21000 - Dijon

OUVERTURE

Du jeudi au samedi + RDV
de 14h00 à 18h30

ACCÈS

Bus ligne B18
arrêt Stearinerie

CONTACT

09 72 43 68 71
www.lesateliersvortex.com



OPUS INCERTUM THOMAS FONTAINE

Les Ateliers Vortex ont le plaisir de vous inviter à découvrir le travail de Thomas Fontaine.

VERNISSAGE

Samedi 25 mars 2017 à partir de 18h00

Exposition du 25 mars — 15 avril 2017

Ouvert du jeudi au samedi de 14h00 à 18h30 et sur rendez-vous.

Certaines des oeuvres présentées dans cette exposition ont été réalisées dans le cadre de la résidence Excellence des métiers d'art (dispositif DRAC Bourgogne-Franche- Comté) au lycée les Marcs d'Or à Dijon avec la section Taille de pierre.



THOMAS FONTAINE

Vit et travaille à Dijon

LES YEUX BLANCS DE LA GUERRE

« Si l'on vous rapporte que les champs sont couverts d'herbes, et que ces herbes sont forts hautes, tenez-vous sans cesse sur vos gardes ; veillez continuellement, de peur de quelques surprises » Sun Tzu, L'Art de la guerre

Sans doute la guerre, lorsqu'elle n'emprunte pas les formes technologiques les plus poussées, ni le spectre bactériologique, est-elle affaire de regards : voir l'ennemi, gérer sa progression, déjouer ses stratégies. Si la guerre est celle du regard, elle est aussi celle des formes que l'on perçoit où s'organisent les mouvements des troupes et des chars. De la guerre, Thomas Fontaine conserve les formes, détourne le vocabulaire, fait de la polémologie un ouvroir de création potentielle.

Le sculpteur se dégage de la perspective linéaire du cours de l'histoire, rapproche au sein de son exposition Opus Incertum, la figure de Tyché, déesse vénérée dans la Grèce antique, des sculptures reprenant le matériel des guerres du vingtième siècle et des plans de prison conçus dans l'Angleterre du dix-huitième siècle. Hérisson tchèque, dent de dragon, les obstacles antichar sont des polyèdres. Réduits, réalisés dans diverses pierres calcaires colorées, ils deviennent des sculptures géométriques et épurées, présentées dans l'espace sur un socle en bois, à hauteur du regard. On pense ici à la rigueur de la sculpture brutaliste.

« Que nul n'entre ici s'il n'est géomètre » pouvait-on lire sur le fronton de l'Académie platonicienne. Une forme dans la philosophie platonicienne est une idée, la saisie des formes dans la matière sensible est l'enjeu de la quête philosophique. L'oeuvre de Thomas Fontaine ne pointe donc pas la guerre dans ses multiples manifestations historiques, mais la guerre en tant que phénomène humain où se manifeste la pensée. Une danse, où s'enlacent la vie et la mort, la guerre pense par des formes qui sont l'expression d'une violence politique. Ce sont les hommes, leurs forces, leurs pulsions, leur capacité à former une masse que le stratège manipule.

La violence peut aussi être à l'oeuvre dans la cité en paix, où le mur devient motif à réflexions, forme composite, semblable à un faisceau où se lient des éléments disparates pour former un objet symbole de puissance. L'Opus Incertum, titre de l'exposition, est un mur composé d'éléments hétéroclites aux contours irréguliers, comme autant d'individus formant un corps social et guerrier. Au mur, dans une typographie rappelant à la fois l'univers militaire et carcéral, figure une citation en anglais de Walden, ou la Vie dans les bois, où Thoreau reprend Ovide :

« D'où la race aux coeurs durs, souffrant peine et souci. Preuve que de la pierre nos corps ont la nature »

Souffrance du corps social, oppression du collectif, en se référant à Thoreau, et à son expérience de retraite, où l'homme quitte la cité pour ériger sa propre maison, construire ses propres murs, Thomas Fontaine soulève, au sein d'Opus Incertum, la possibilité d'une échappatoire. Le mur incertain pourrait-il être franchi ? Un mur est aussi une entrave au mouvement du regard, une forme qui lui fait obstacle.

Au centre de l'installation de Thomas Fontaine, sont disposés des objets doubles et ambigus, lisses et finement gravés sur le dessus, bruts et irréguliers au dessous. Ce sont des pierres noires, en marbre, sur lesquelles sont gravées le plan d'un panoptique, architecture carcérale née au dix-huitième siècle. La visibilité y est poussée à l'extrême, ce qui permettra à Foucault de théoriser le panoptisme en tant que symptôme de la société de contrôle. Voici que l'on peut voir sans être vu, ou plutôt que l'on vit avec le sentiment permanent d'être observé.

Système paranoïaque, le panoptique est le coeur d'Opus Incertum. Le regard qui nous domine et nous suit n'est pourtant pas celui d'un directeur de prison, d'un chef d'état, d'un père autoritaire ou autre représentant de l'ordre.

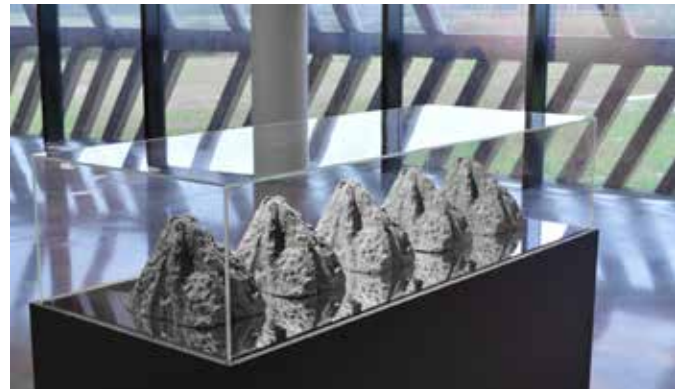
Entre la raison intelligible et l'informité du chaos, Thomas Fontaine a choisi la déesse grecque Tyché pour dominer la scène. Cinq visages de la divinité, issus de la sculpture antique ont été photographiés et affichés au mur. Une fine pellicule brillante les recouvre, et rappelle les militants les plus radicaux d'autrefois qui mêlaient à la colle de leurs affiches des bris de verre pour que celui qui aurait voulu les arracher pour les faire taire, déchire la peau tendre de ses doigts. Thomas Fontaine, de cette histoire, a conservé le geste plastique et sa violence symbolique. Tyché, couronnée des fortifications des cités qu'elle protège, est la fortune, le hasard, la chance, la prédestination.

Gueule cassée, regard blanc dépourvu de pupille, l'usure de la pierre a déformé l'arrondi de sa face. Tyché est aveugle comme nous le sommes à notre destin.

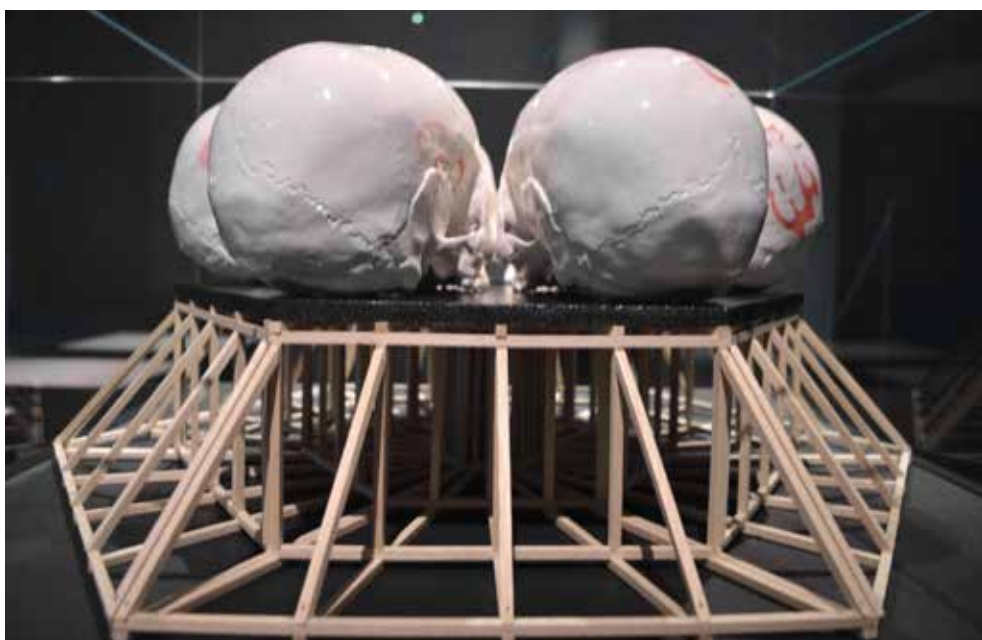
Florence Andoka, mars 2017



Caucase, 2016
Moulage en grès noir, chaîne et accastillage,
dimensions variables



Les grands ensembles, 2015
Cinq moulages en grès noir posés sur miroir,
45 x 57,5 x 35 cm



Obsedere, 2015
Six moulages de crâne en faïence blanche, structure en bois
65 x 65 x 30cm

PROCHAINS VERNISSAGES :

Elsa Tomkowiak

Vernissage le 5 mai 2017 / Exposition du 5 au 27 mai 2017

Festival MV le 14 mai

Hors les murs

Aurélie Ferruel & Florentine Guedon

Vernissage le 1er juin 2017 / Exposition du 1 juin au 4 septembre 2017

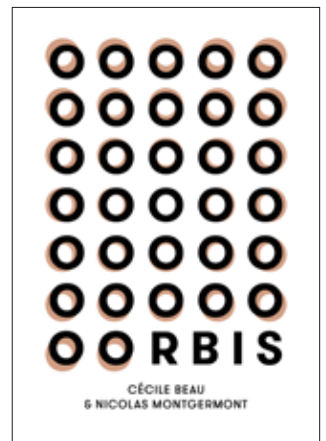
Château de Chateauneuf en Auxois

Fiona Lindron

Vernissage le 9 juin 2017 / Exposition du 9 au 30 juin 2017

Apéro Multiple le 30 juin 2017

PRÉCÉDENTES EXPOSITIONS :



MERCI !

Marion Lemaître et Théophile Sartori.

L'équipe pédagogique du lycée des Marcs d'Or,
Les élèves de 1ère Bac Taille de pierre.

Monsieur Bontemps, Monsieur Huet, Monsieur
Ligney, Monsieur Deloge.

Atelier Tout Va Bien/design graphique
ateliertoutvabien.com

Bye-Bye Peanuts/design culinaire
facebook.com/ByeByePeanuts

PARTENAIRES



RÉGION
BOURGOGNE
FRANCHE
COMTE

Côte
d'Or
LA REGION COMTE

